



ÇAĞRI MERKEZLERİNDE YENİ TİP KORONAVİRÜSLE MÜCADELEDE DİKKAT EDİLECEK HUSUSLAR

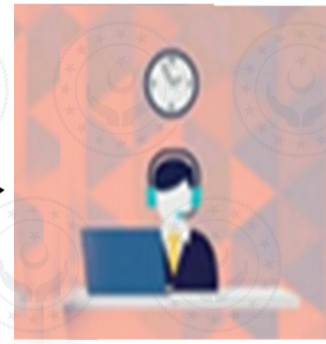
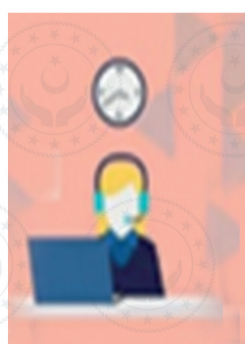


Çalışanların işe giriş ve çıkışlarında el dezenfeksiyonunu sağlamak için uygun yerlere alkol bazlı el antiseptiği yerleştirin. Çalışanların işe başlamadan önce ve çalışma süresince sık aralıklarla en az 20 saniye boyunca ellerini su ve sabunla yıkamalarını sağlayın.

Çalışanlara tek kullanımlık maske vererek uygun şekilde kullanmalarını sağlayın. Kullanılmış maskeleri uygun şekilde bertaraf edin. Ellerin yüz bölgesine temas etmemesi yönünde uyarılarda bulunun.



İşyeri girişinde temassız ateş ölçer ile çalışanların ateşinin ölçülmesini sağlayın. Ateş, öksürük, nefes darlığı gibi şikayetleri olan çalışanın maske takmasını sağlayarak derhal işyeri sağlık personeline bilgi verin. İşyeri sağlık personelinin bulunmaması durumunda çalışanı diğer çalışanlardan izole ederek derhal ALO 184'ü arayın, sağlık yetkililerinin yapacağı yönlendirmelere göre hareket edin.



Sosyal mesafe kuralı gözetilerek çalışma yöntem ve şeklini yeniden gözden geçirin, çalışma ortamında en az sayıda çalışan bulundurun veya mümkünse uzaktan/dönüşümlü çalışma yöntemlerini tercih edin.





ÇAĞRI MERKEZLERİNDE YENİ TİP KORONAVİRÜS İLE İLGİLİ DİKKAT EDİLECEK HUSUSLAR



İşe başlamadan önce ve sık aralıklarla klavye, fare, telefon gibi araçlar da dahil olmak üzere kullanılan tüm ekipmanlar ile masa ve sandalyeleri dezenfekte edin. Kulaklık veya takılabilen tüm ekipmanların kişiye özel olmasını sağlayın



Yemekhane ve dinlenme alanlarında sosyal mesafe ve hijyen kuralları göz önünde bulundurularak sıra ve masa düzenini uygun şekilde ayarlayın. Mümkünse yemeklerin ve içeceklerin tek kullanımlık kumanya şeklinde dağıtılmasını sağlayın. Baharat, kaşık, çatal, bardak gibi malzemelerin tek kullanımlık olmasına özen gösterin.

Ateş, öksürük, nefes darlığı gibi yeni tip Koronavirüs semptomları bulunan çalışanın maske takmasını sağlayarak derhal işyeri sağlık personeline bilgi verin. İşyeri sağlık personelinin bulunmadığı durumlarda diğer çalışanlardan izole ederek derhal ALO 184'ü arayın, sağlık yetkililerinin yapacağı yönlendirmelere göre hareket edin.



İşveren; işyerinde Yeni Tip KORONAVİRÜS riskine karşı gerekli tedbirler aldığını çalışanlara bildirmelidir.

